

NEW!!

適応範囲をさらに拡大! (D13~D32)

建設資材のメーカー商社



KS brand

KSガッツ 32W 32N-8/9 PAT. 株式会社 国元商会

鉄筋からのセパ引き金物

特長

1 強度抜群!

独自の袋状絞り加工により、
抜群の強度を発揮します。

2 簡単施工!

鉄筋にボルト留めするだけの
簡単施工。(セパは溶接または
ねじ込み) 鉄筋のどの位置に
でも取付可能。

3 コストダウン!

長尺セパレータの代用に威力
を発揮!

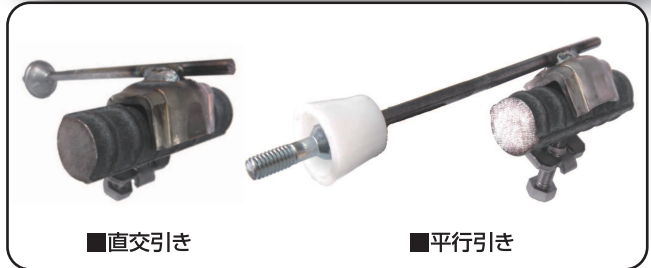
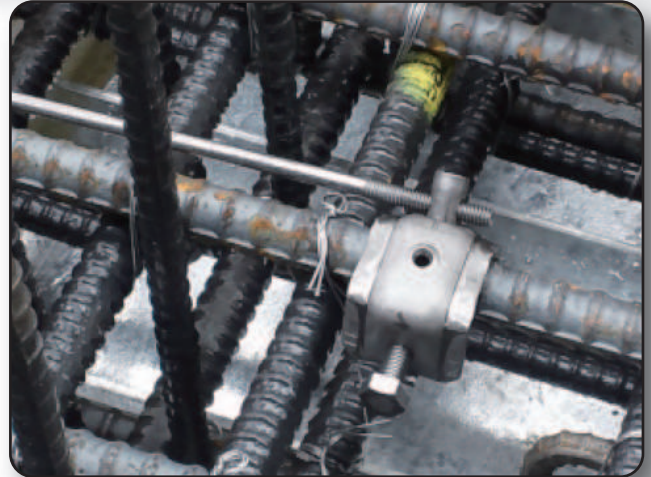
溶接タイプ

32W
適応鉄筋径
D13~D32



ナット付タイプ(セパ引き用)

32N-8
(W5/16用)
32N-9
(W3/8用)
適応鉄筋径
D13~D32

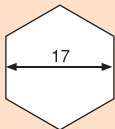


■直交引き

■平行引き

※ボルト締付トルク：10～15N・m

ボルト平径



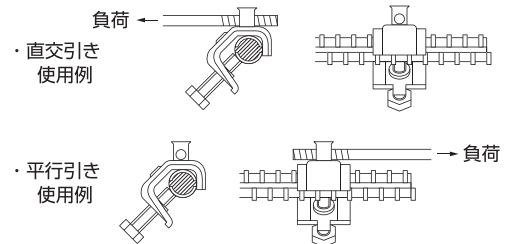
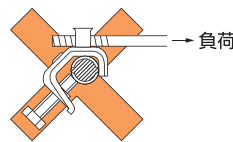
生地

商品名	品番	入数	梱包質量	許容強度	
				平行引き	直交引き
KSガッツ32W	0334024	100	21kg	D13 3.9kN(400kgf)	3.9kN(400kgf)
				D16~D32 4.9kN(500kgf)	
KSガッツ32N-8	0334025	100	22kg	3.9kN(400kgf)	
KSガッツ32N-9	0334026			1.96kN(200kgf)	

注意事項

- セパレーターはガッツ本体に先行溶接が基本です。
- セパレーターをガッツ本体に後付溶接する場合は、ボルトを必ず増し締めしてください。熱で初期トルクが落ちていきます。
- ボルトが鉄筋のフシ間に引っ掛かるように取付けてください。
- 取付ボルトを締めすぎないようにしてください。
- ガッツ本体の溶接面以外に溶接しないでください。
※ボルトに溶接、斜め溶接等は、強度が極端に落ちます。
- 直交引きで押しボルトに荷重がかかる方向への使い方をしないでください。
- 刻印されている矢印方向に荷重がかかるようにご使用ください。

直交引きで押しボルトに荷重がかかる方向へは使用しないでください。



KS brand 株式会社 国元商会

- 本社 〒541-0043 大阪市中央区高麗橋3-1-8
TEL(06)6231-8188 FAX(06)6231-8177
URL: https://www.kunimoto-s.co.jp
- 東京支店 〒102-0093 東京都千代田区平河町2-3-19
TEL(03)5214-8070 FAX(03)5214-8075
- 九州営業所 〒812-0007 福岡市博多区東比恵3-24-5
TEL(092)413-6880 FAX(092)413-6888
- 札幌営業所 〒003-0030 北海道札幌市白石区流通センター6-2-40
TEL(011)896-8180 FAX(011)896-8170
- 沖縄出張所 〒900-0013 沖縄県那覇市牧志2-17-27
TEL(098)988-3267 FAX(098)988-3268

取扱店